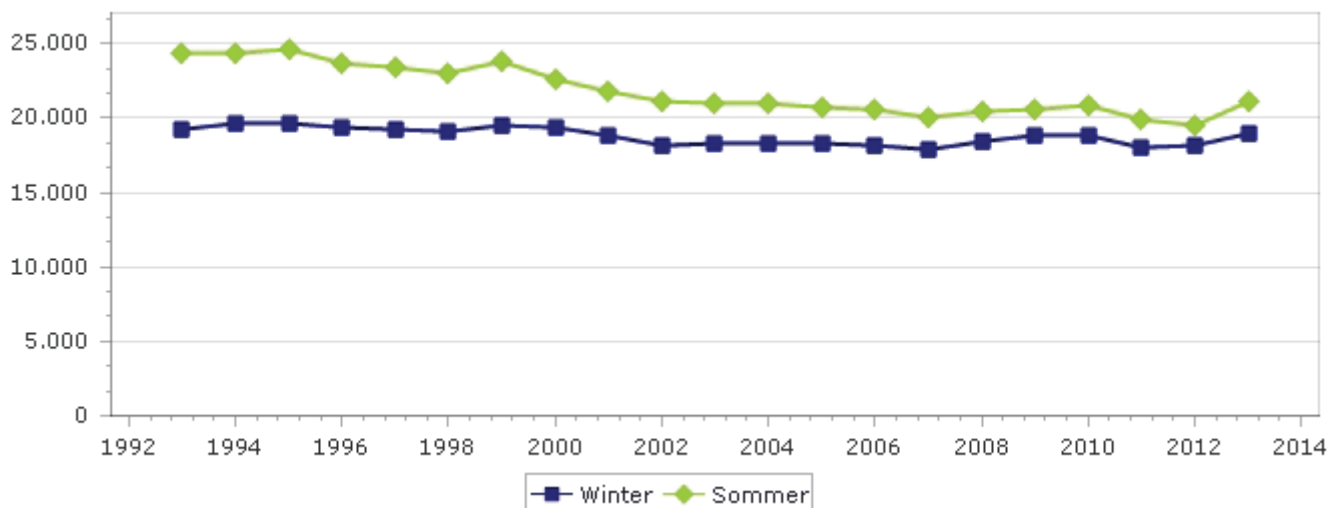


## 5. Unterkunftsstruktur

### Entwicklung der Betten der letzten 20 Jahre

Tourismusjahr	Winter	Sommer
1993	19.292	24.314
1994	19.687	24.412
1995	19.702	24.583
1996	19.328	23.720
1997	19.295	23.459
1998	19.044	22.958
1999	19.486	23.807
2000	19.344	22.576
2001	18.837	21.816
2002	18.116	21.101
2003	18.315	21.044
2004	18.343	20.979
2005	18.322	20.693
2006	18.196	20.578
2007	17.939	20.009
2008	18.496	20.420
2009	18.828	20.626
2010	18.840	20.861
2011	18.009	19.916
2012	18.185	19.510
2013	18.906	21.130
<b>% 93-13</b>	<b>-2,0 %</b>	<b>-13,1 %</b>
<b>% 03-13</b>	<b>3,2 %</b>	<b>0,4 %</b>
<b>% 08-13</b>	<b>2,2 %</b>	<b>3,5 %</b>
<b>% 12-13</b>	<b>4,0 %</b>	<b>8,3 %</b>

Entwicklung der Betten im TVB Osttirol 1993-2013



**Betten nach Unterkunfts-kategorien**

Unterkunftsart	Winter 2012/13	Anteil %	Sommer 2013	Anteil %
<b>Gewerbliche Unterkünfte</b>	<b>10.636</b>	<b>56,3 %</b>	<b>10.681</b>	<b>50,5 %</b>
4 - 5 Stern Hotel	2.925	15,5 %	2.912	13,8 %
3 Stern Hotel	3.608	19,1 %	3.605	17,1 %
2/1 Stern Hotel	2.663	14,1 %	2.712	12,8 %
Ferienwohnung	1.440	7,6 %	1.452	6,9 %
<b>Private Ferienwohnungen</b>	<b>5.090</b>	<b>26,9 %</b>	<b>5.181</b>	<b>24,5 %</b>
Ferienwohnungen/-häuser privat	3.575	18,9 %	3.678	17,4 %
Ferienwohnungen/-häuser privat am Bauernhof	1.515	8,0 %	1.503	7,1 %
<b>Privatquartiere</b>	<b>2.165</b>	<b>11,5 %</b>	<b>2.491</b>	<b>11,8 %</b>
Privatquartier	1.257	6,6 %	1.476	7,0 %
Privatquartier auf Bauernhof	908	4,8 %	1.015	4,8 %
<b>Sonstige Unterkünfte</b>	<b>1.015</b>	<b>5,4 %</b>	<b>2.777</b>	<b>13,1 %</b>
Campingplatz	0	0,0 %	0	0,0 %
Kurheim der Sozialversicherungsträger	0	0,0 %	0	0,0 %
Private und öffentliche Kurheime	48	0,3 %	48	0,2 %
Kinder- und Jugenderholungsheime	173	0,9 %	173	0,8 %
Jugendherbergen und -gästehäuser	89	0,5 %	89	0,4 %
Bewirtschaftete Schutzhütten	262	1,4 %	1.042	4,9 %
Sonstige Unterkünfte	443	2,3 %	1.425	6,7 %
<b>Gesamt</b>	<b>18.906</b>	<b>100,0 %</b>	<b>21.130</b>	<b>100,0 %</b>